

## **SPECIFICHE TECNICHE PER LA REALIZZAZIONE DEI FILES.**

Per consentire alla nostra tipografia interna di ottenere i migliori risultati dai file grafici da Voi inviati e per fare in modo che il processo di lavorazione si svolga con la massima fluidità e senza inconvenienti tecnici (in modo da rispettare i termini di consegna), è indispensabile che vi atteniate **scrupolosamente** alle nostre specifiche durante la realizzazione dei materiali occorrenti per la produzione.

Abbiamo dato disposizioni al nostro ufficio grafico affinché chieda ai Clienti di reinviare i files corretti, seguendo i ns. avvertimenti, qualora non risultassero conformi alle nostre specifiche; nel caso sia possibile e/o venga richiesto un nostro eventuale intervento sui files, verrete informati tempestivamente sui costi di elaborazione.

### Formato file da inviare:

- **PDF** (almeno versione PDF 1.3 - Acrobat 4.x)

file composito (senza separazione dei colori)

stampante a 2400 dpi

risoluzione: foto (colori, scala di grigio) a 300dpi; loghi o disegni vettoriali a 1200dpi

intensità di colore: minima 15% - massima 320% (somma C+M+Y+K)

linee: minimo 0,15 mm (0,35 punti)

tutti gli oggetti e le immagini devono essere in quadricromia CMYK.

esportare i testi in curve

non utilizzare trasparenze

- **TIFF** o **JPEG** in CMYK

risoluzione 300dpi

intensità di colore: minima 15% - massima 320% (somma C+M+Y+K)

Maggiori informazioni ed esempi all'indirizzo <http://www.media-net.it/specifiche.htm>

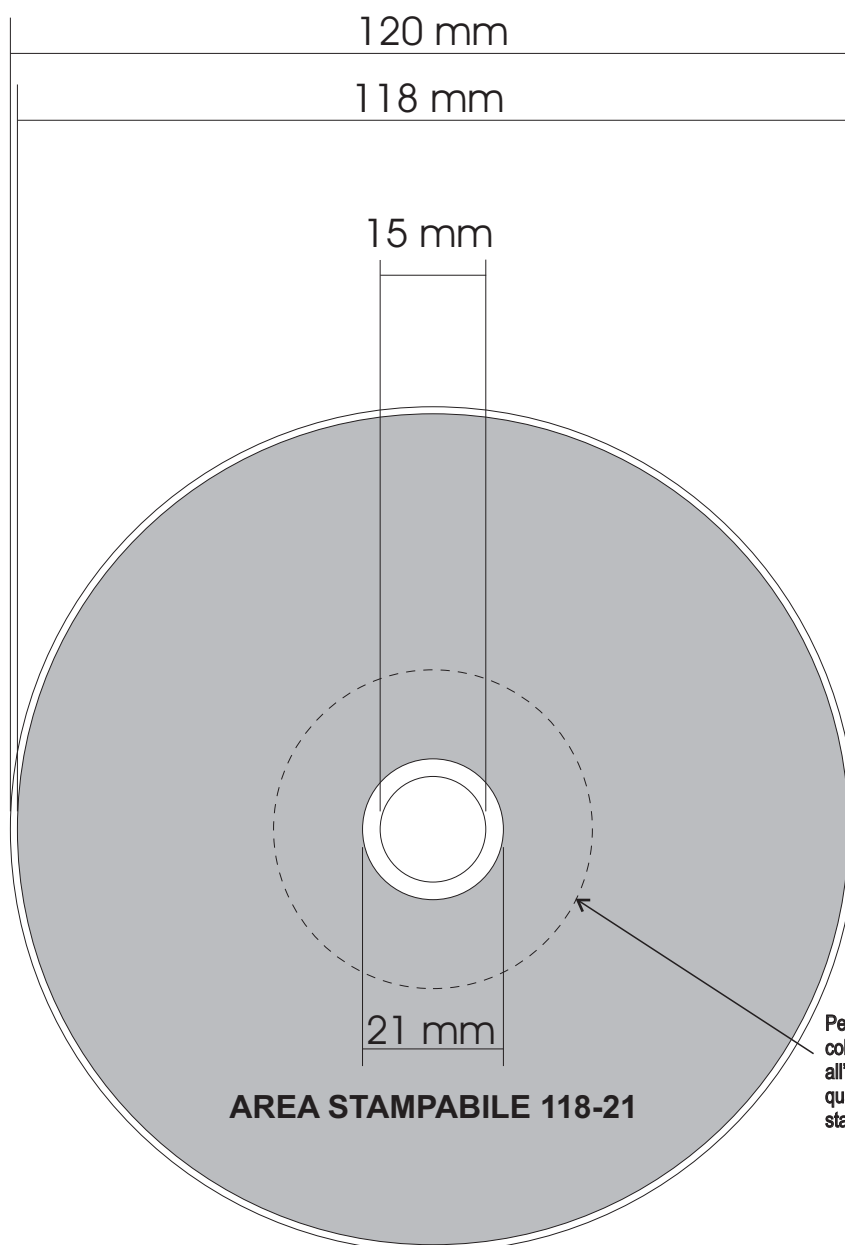
I files devono essere separati (label, libretto, inlay card, cartoncino, digipack, ecc.).

Non inserire scale colore, crocini di registro, linee di taglio o altro. Fornire il file al netto della grafica.

### **INVIARE I FILE RELATIVI PER E-MAIL O CARICARLI SU VS. SPAZI WEB**

Nell'invio telematico dei files grafici Vi consigliamo di comprimerli mediante programmi come Winzip o Winrar al fine di evitare ricezioni danneggiate dovute a errori di trasmissione/ricezione.

## SPECIFICHE LABEL (CD/DVD)



Per stampe su metallizzazione (no fondo colorato coprente) si consiglia di non stampare all'interno di questa area di diametro 46,00 in quanto risulteranno visibili le informazioni stampate sul retro

### Fornire un file con diametro esterno di 118,00mm **senza** foro centrale.

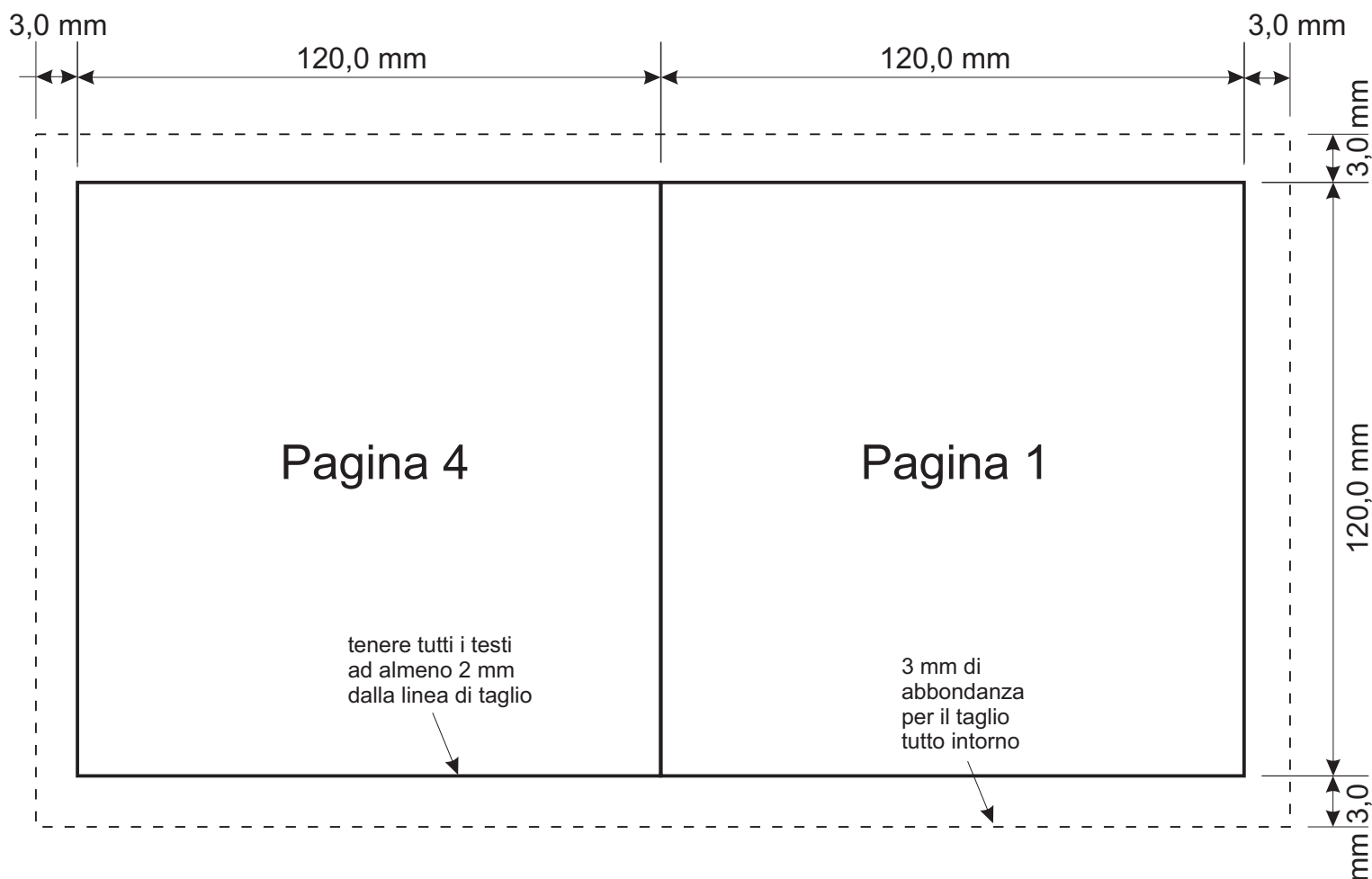
L'area stampabile corrisponde alla superficie metallizzata del disco (118-21 mm). Siccome la superficie metallizzata del disco non è uniforme e presenta anche delle aree in cui appaiono sia codici a barre che numeri di serie, consigliamo di prevedere una grafica coprente o un fondo colorato.

**NUMERO MAX COLORI:** 4 colori + fondo bianco

**FEDELTA' CROMATICA:** è possibile avvicinarsi alla fedeltà cromatica solamente prevedendo un fondo bianco; trattandosi di supporto diverso dalla carta anche la fedeltà cromatica ne risentirà e quindi non si potrà raggiungere lo stesso risultato stampando lo stesso file su supporti diversi.

**DIMENSIONE CARATTERI:** positivo, minimo 5 punti; negativo, minimo 6 punti

## SPECIFICHE BOOKLET (CD/DVD)



### Per i PDF:

Inviare un unico file indicando la sequenza delle pagine. Le pagine devono essere affiancate e ordinate in questo modo:

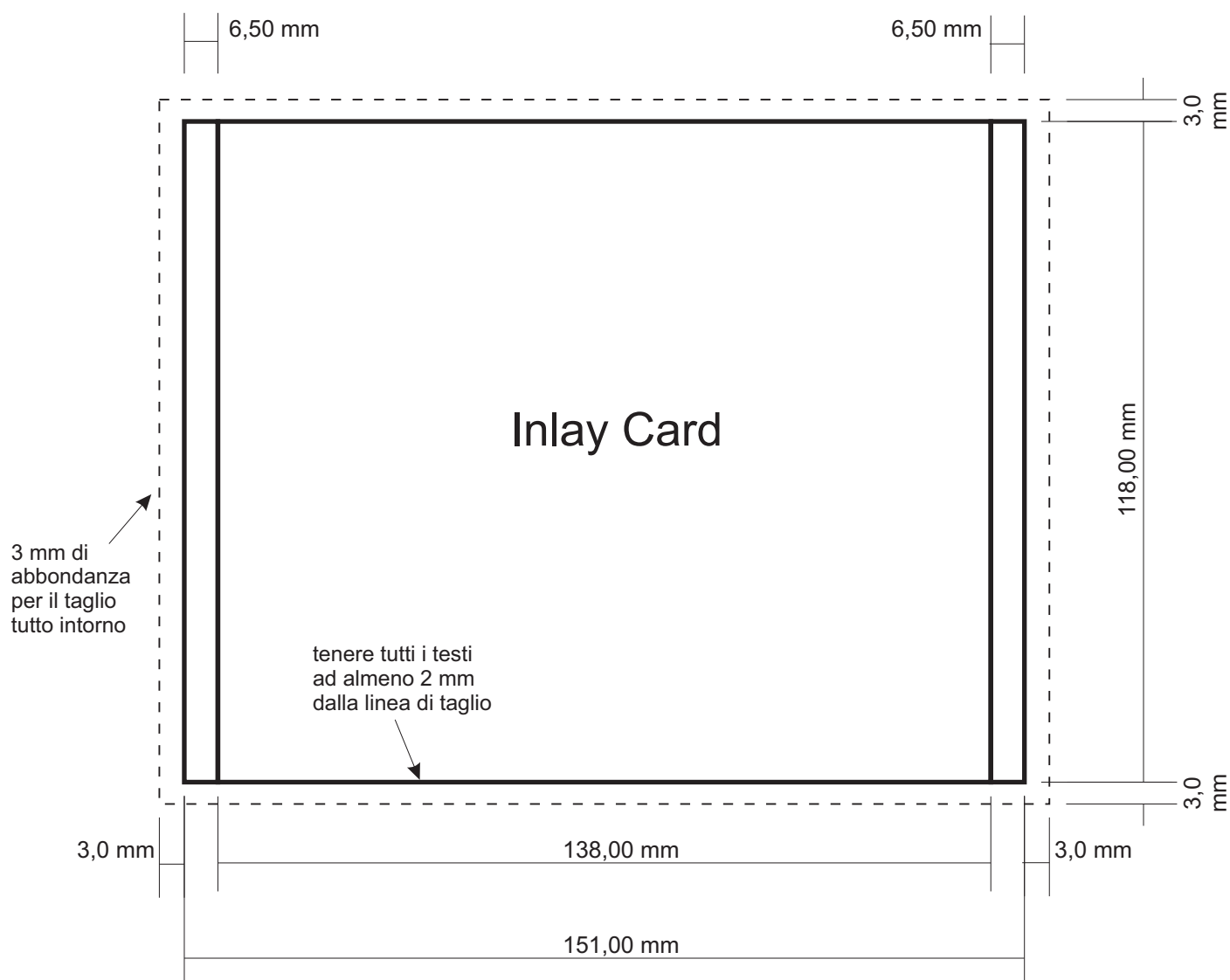
- esempio per un 8 pagine: 8-1, 2-7, 6-3, 4-5
- esempio per un 12 pagine: 12-1, 2-11, 10-3, 4-9, 8-5, 6-7
- esempio per un 16 pagine: 16-1, 2-15, 14-3, 4-13, 12-5, 6-11, 10-7, 8-9.

### Per TIFF e JPEG:

indicare il numero delle pagine nel nome del file.

Per booklet da 8 pagine in su fornire sempre un menabò stampato e pinzato assieme al resto dei materiali, o un file PDF in bassa risoluzione con i numeri in grande a centro pagina.

## SPECIFICHE INLAY CARD (CD/DVD)



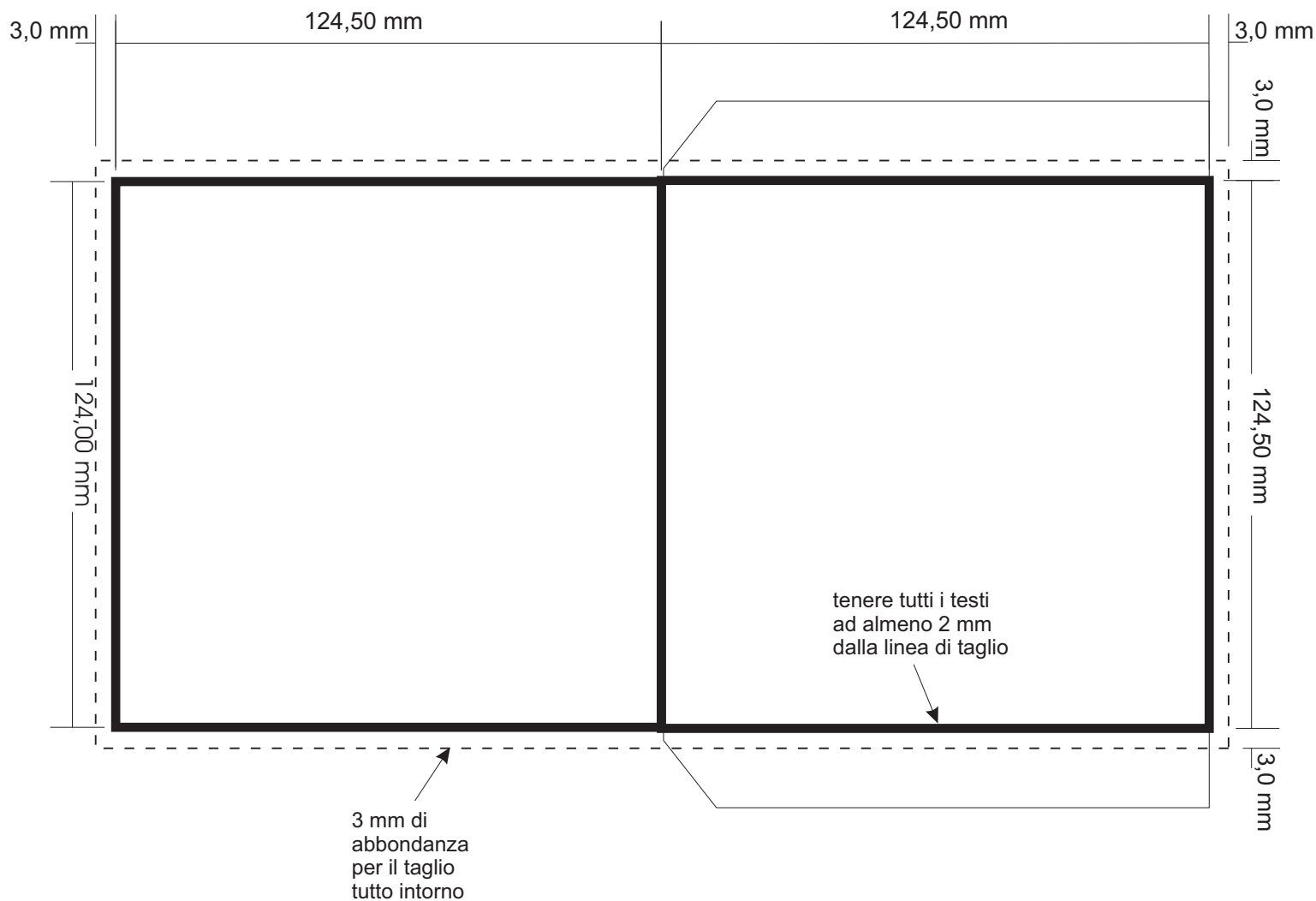
**Per i PDF:**

inviare un unico file indicando interno/esterno nel caso di stampa sui due lati (tray trasparente).

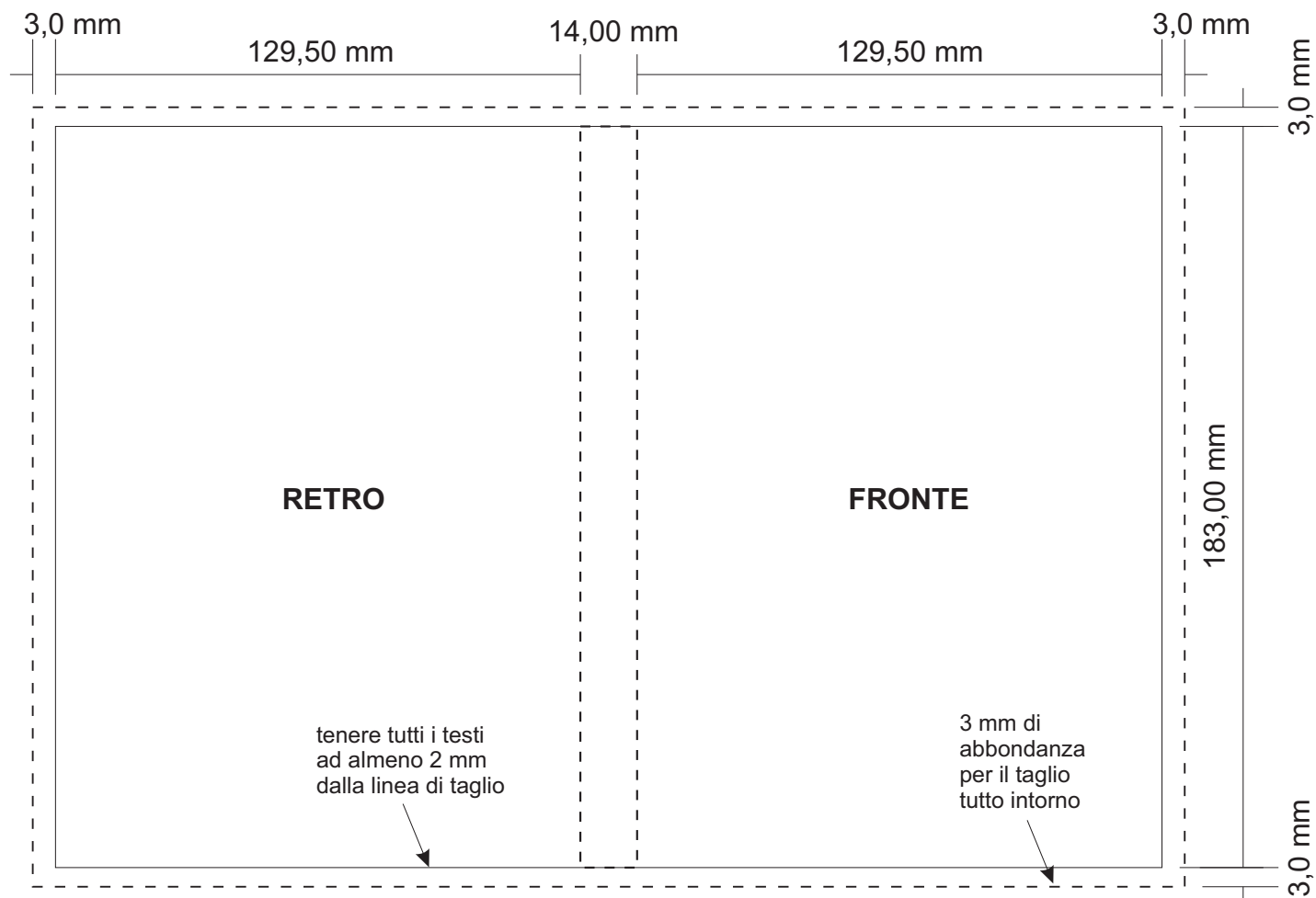
**Per TIFF e JPEG:**

indicare interno/esterno nel nome del file nel caso di stampa sui due lati (tray trasparente).

## SPECIFICHE CARTONCINO (CD/DVD)



## SPECIFICHE DVD INLAY CARD (CD/DVD)



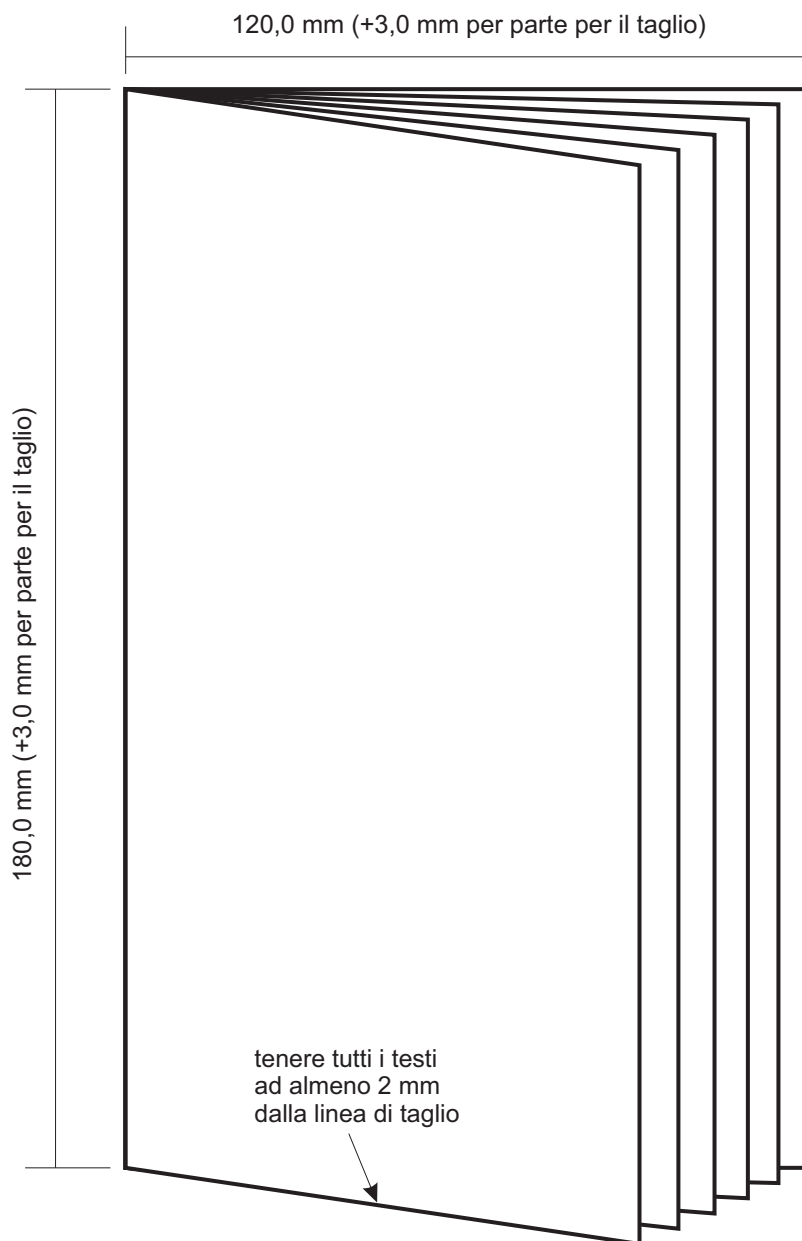
Per i PDF:

Inviare un unico file indicando interno/esterno nel caso di stampa sui due lati (box trasparente).

Per TIFF e JPEG:

indicare interno/esterno nel nome del file nel caso di stampa sui due lati (box trasparente).

## SPECIFICHE DVD BOOKLET



### Per i PDF:

Inviare un unico file indicando la sequenza delle pagine. Le pagine devono essere affiancate e ordinate in questo modo:

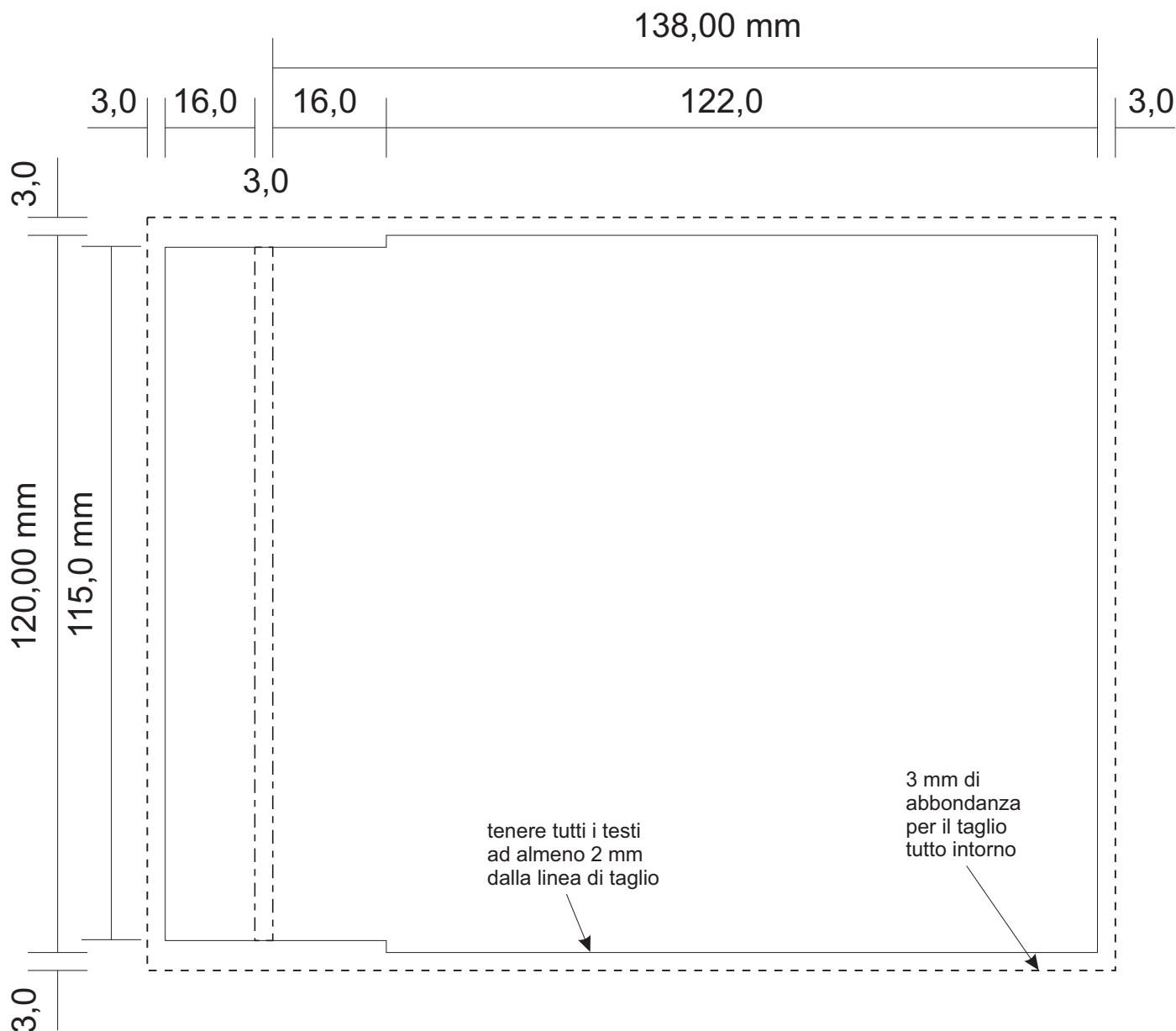
- esempio per un 8 pagine: 8-1, 2-7, 6-3, 4-5
- esempio per un 12 pagine: 12-1, 2-11, 10-3, 4-9, 8-5, 6-7
- esempio per un 16 pagine: 16-1, 2-15, 14-3, 4-13, 12-5, 6-11, 10-7, 8-9.

### Per TIFF e JPEG:

indicare il numero delle pagine nel nome del file.

[Per booklet da 8 pagine in su fornire sempre un menabò stampato e pinzato assieme al resto dei materiali](#)

## SPECIFICHE MAXI INLAY CARD (CD/DVD)



Per i PDF:

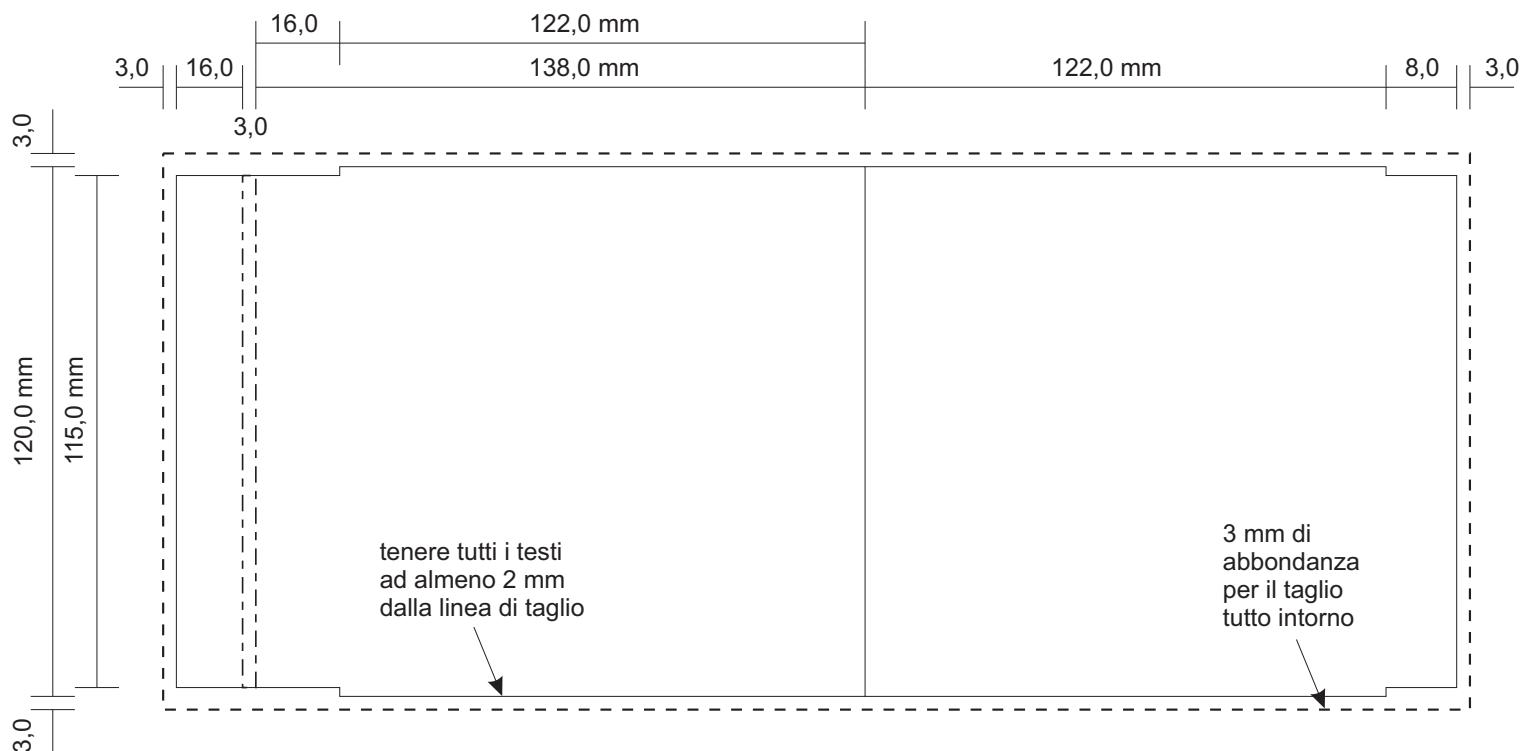
inviare un unico file indicando interno/esterno nel caso di stampa sui due lati.

Per TIFF e JPEG:

indicare interno/esterno nel nome del file nel caso di stampa sui due lati.



## SPECIFICHE MAXI INLAY CARD con flap (CD/DVD)



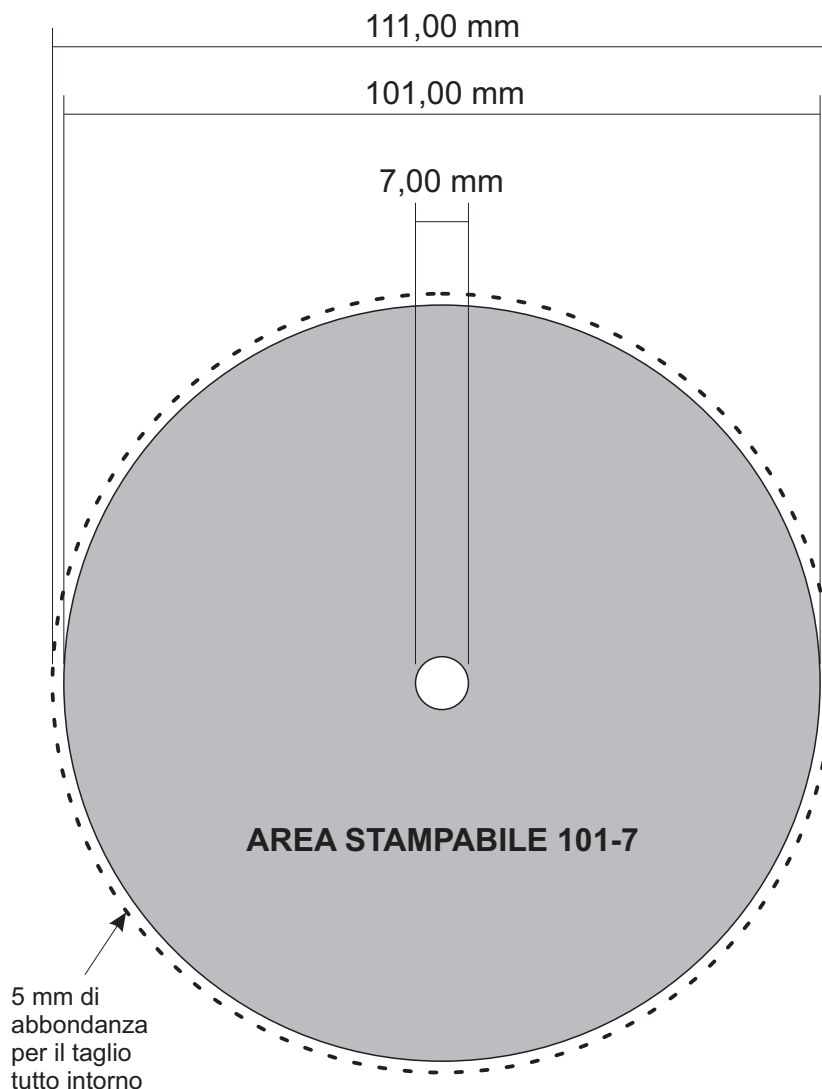
### Per i PDF:

inviare un unico file indicando interno/esterno nel caso di stampa sui due lati.

### Per TIFF e JPEG:

indicare interno/esterno nel nome del file nel caso di stampa sui due lati.

## SPECIFICHE LABEL VINILE 12"



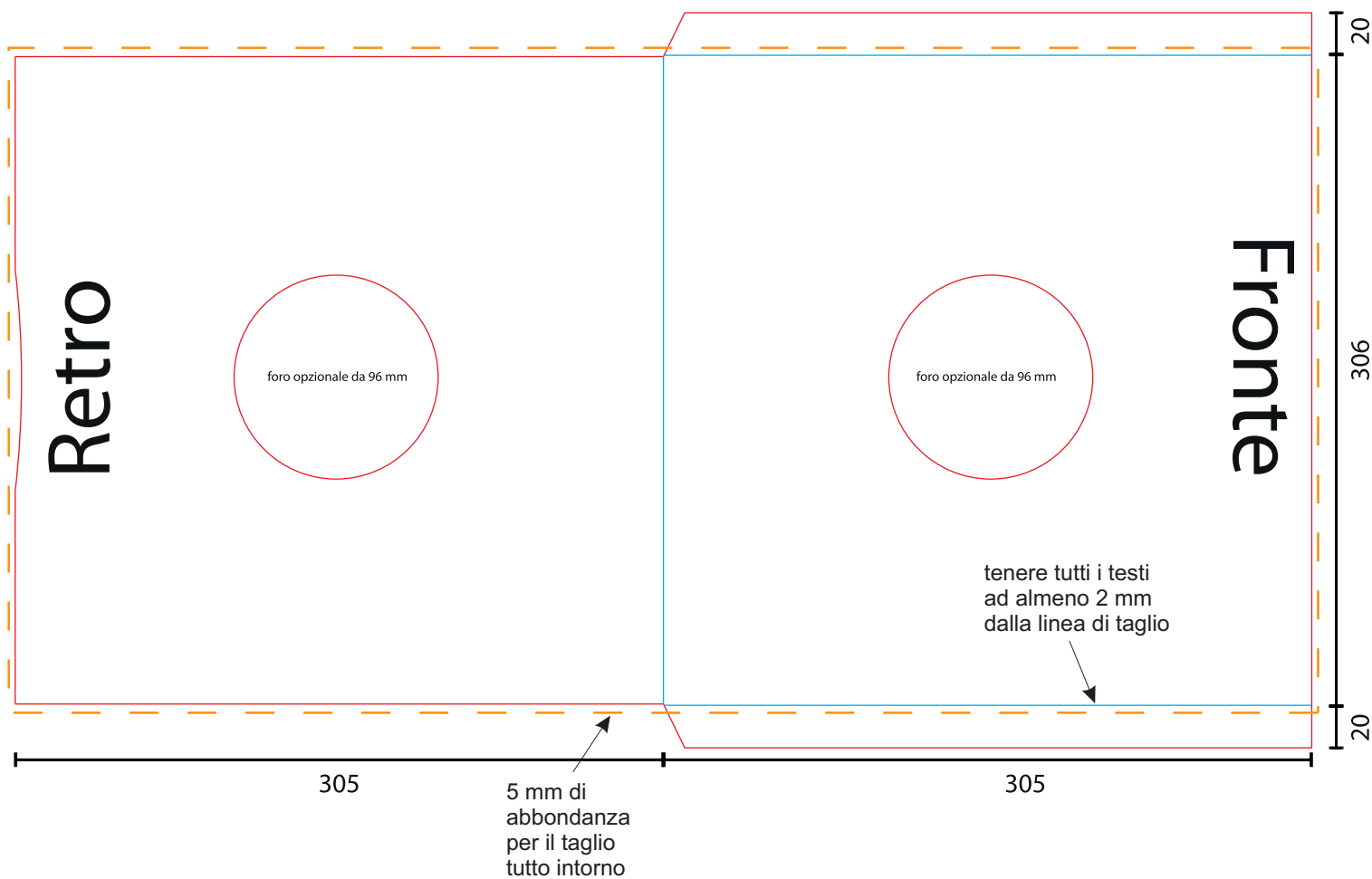
**Fornire un file con diametro esterno di 111,00mm senza foro centrale.**

L'area stampabile corrisponde alla superficie della carta che verrà poi ritagliata (101-7mm). Prevedere appunto 5mm in più per il taglio della carta.

**NUMERO MAX COLORI:** 4 colori

# SPECIFICHE BUSTA INTERNA VINILE

## BUSTA 12"

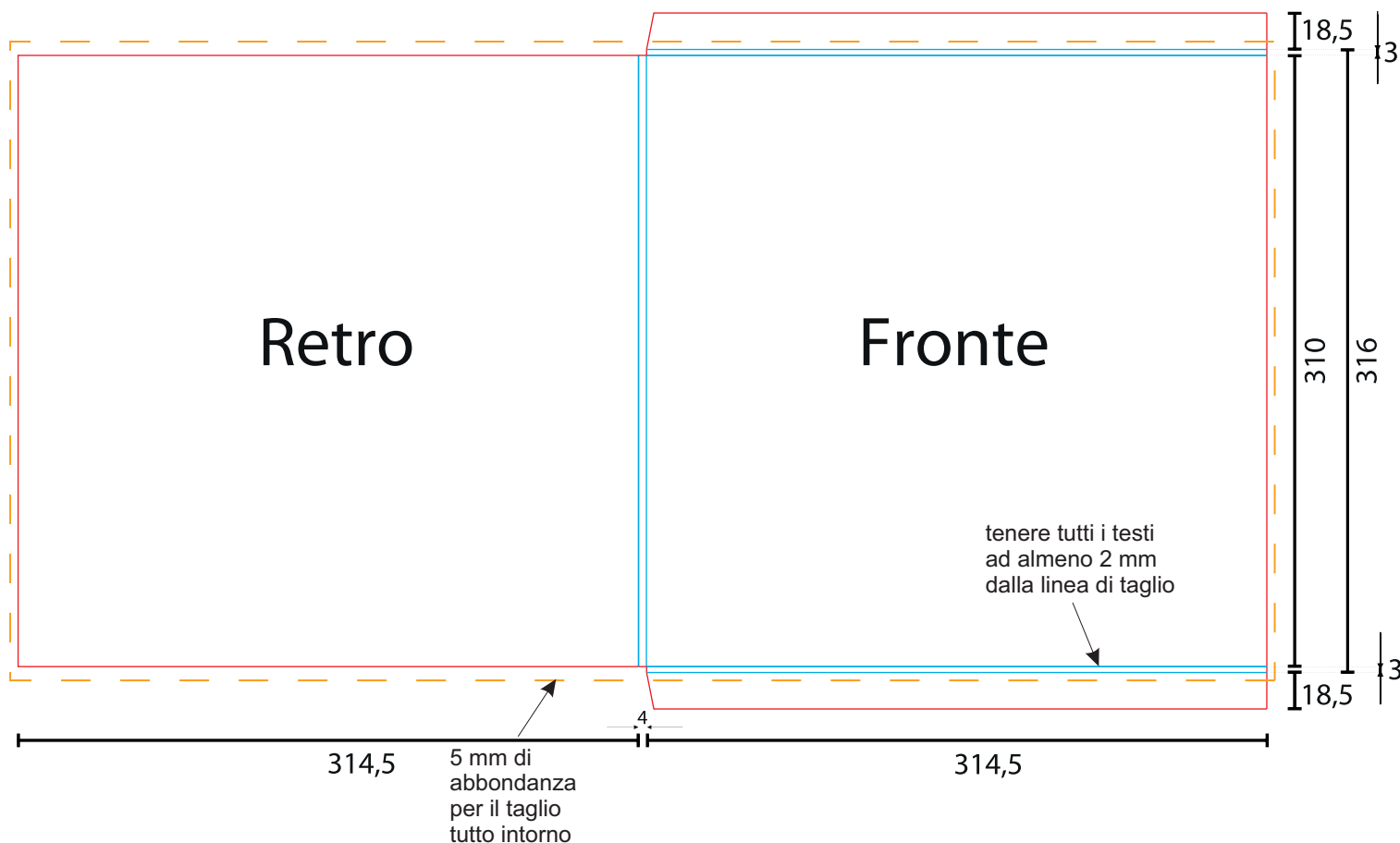


*Legenda*

- Taglio
- Cordonatura
- Quotatura
- - - Abbondanza per la grafica

# SPECIFICHE BUSTA ESTERNA VINILE

## BUSTA BAULETTO 12"

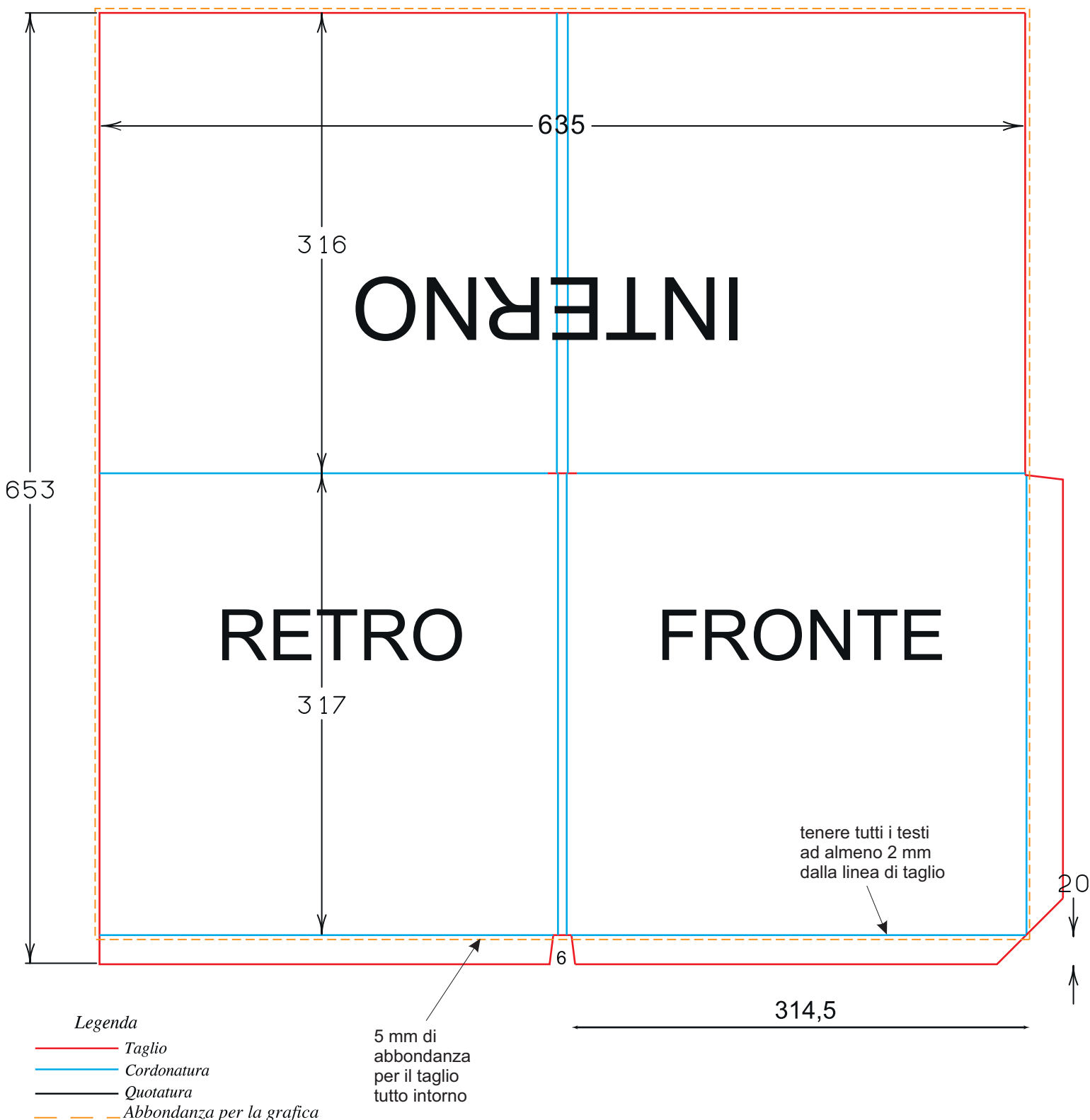


### Legenda

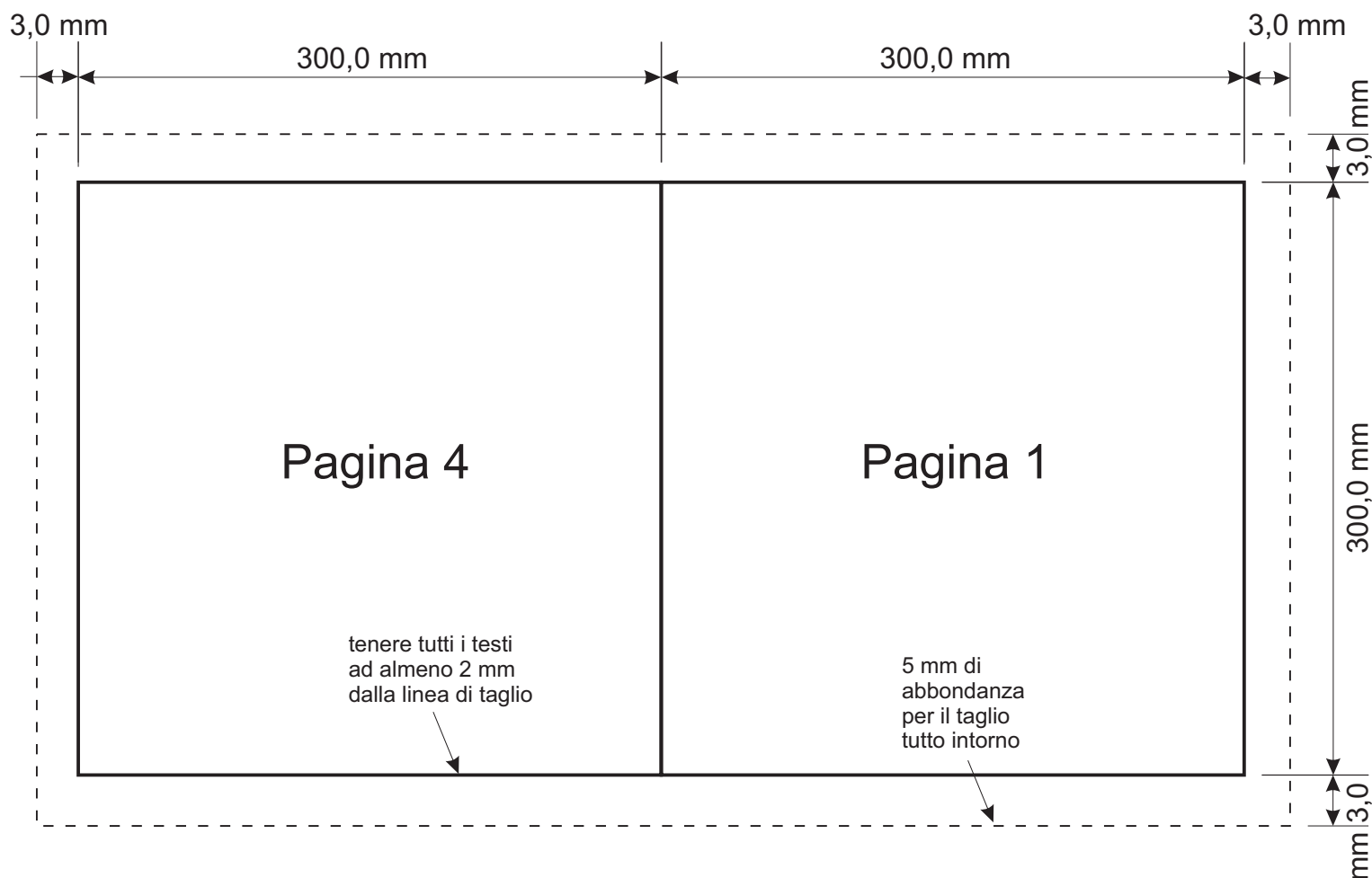
- Taglio
- Cordonatura
- Quotatura
- Abbondanza per la grafica

# SPECIFICHE BUSTA ESTERNA VINILE

## BUSTA ALBUM 12"



## SPECIFICHE INSERTO/BOOKLET VINILE 12"



### Per i PDF:

Inviare un unico file indicando la sequenza delle pagine. Le pagine devono essere affiancate e ordinate in questo modo:

- esempio per un 8 pagine: 8-1, 2-7, 6-3, 4-5
- esempio per un 12 pagine: 12-1, 2-11, 10-3, 4-9, 8-5, 6-7.

### Per TIFF e JPEG:

indicare il numero delle pagine nel nome del file.

Per booklet da 8 pagine in su fornire sempre un menabò stampato e pinzato assieme al resto dei materiali, o un file PDF in bassa risoluzione con i numeri in grande a centro pagina.